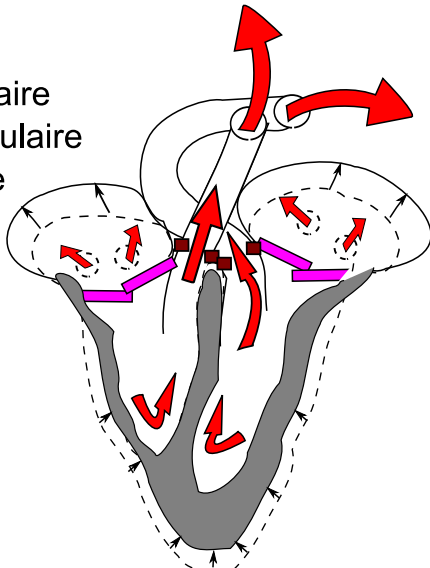
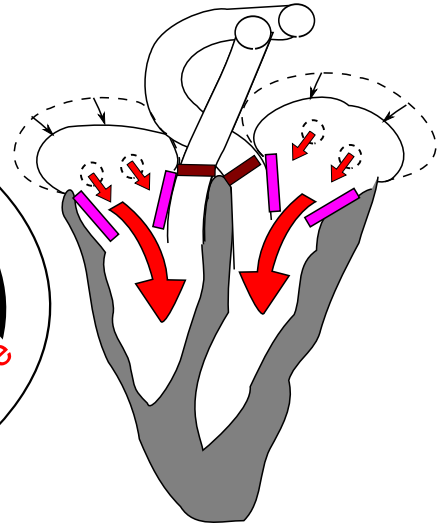


Diastole auriculaire
avec remplissage auriculaire
Fin de contraction ventriculaire
et fin d'éjection systolique

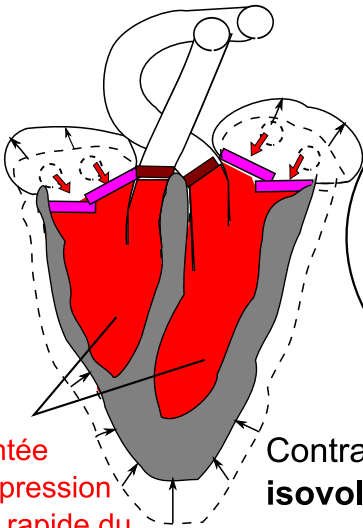


$P_{\text{Vent}} < P_{\text{art}}$
--> fermeture valvules
artérielles

$P_{\text{auricul}} > P_{\text{ventriculaire}}$
--> ouverture valvules
auriculo-ventriculaires



$P_{\text{Vent}} > P_{\text{art}}$
--> ouverture valvules
artérielles

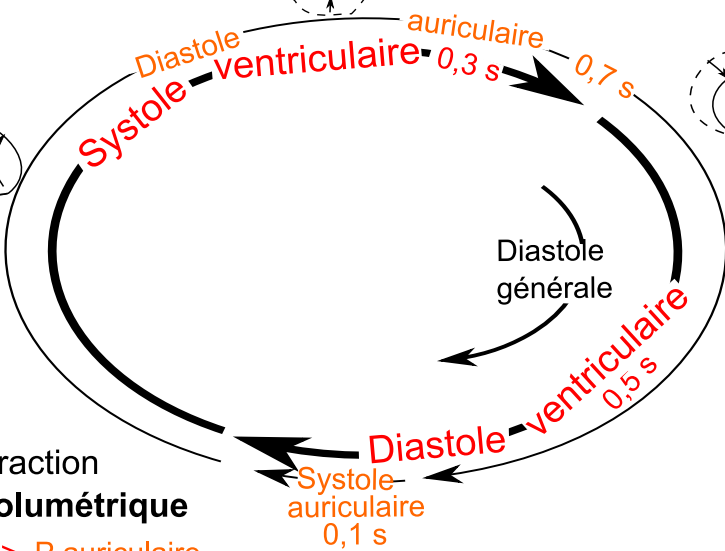


montée
en pression
très rapide du
sang contenu
dans les cavités
ventriculaires

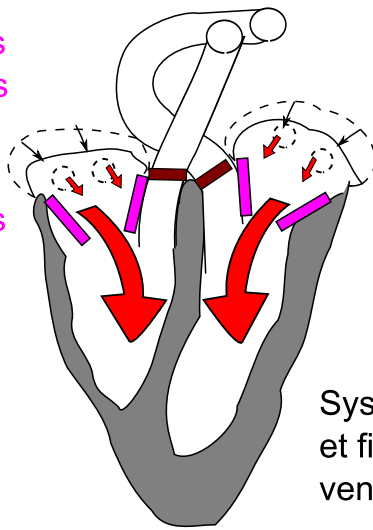
Contraction
isovolumétrique

$P_{\text{Vent}} > P_{\text{auriculaire}}$
--> fermeture valvules
auriculo-ventriculaires

$P_{\text{Vent}} < P_{\text{art}}$
--> valvules
artérielles fermées



Diastole générale :
- relachement auriculaire
- relachement ventriculaire
avec remplissage rapide,
puis lent et fin de
remplissage ventriculaire



Systole auriculaire
et fin de remplissage
ventriculaire

CYCLE DE REVOLUTION CARDIAQUE